

### RESÚMEN

RevealShield es un material de alto rendimiento específicamente diseñado para sistemas de revestimientos de junta abierta donde hay exposición a la radiación UV, que siendo mecánicamente fijado, hace de Barrera Resistente al Clima (BRC) y de Barrera de Aire (BA). La lámina negra expuesta a los UV lleva una capa que protege por largo tiempo de la degradación de la radiación de los UV, además de prevenir la infiltración de agua en la pared.

Recomendable para aplicaciones que requieren de una alta permeabilidad al vapor, RevealShield provee la protección necesaria detrás de la junta abierta en un diseño de pantalla de lluvia. La cinta adhesiva integrada para producir los traslajos, hacen que sea mas fácil que nunca limitar la infiltración de aire en una membrana de fijación mecánica.

### LAS MEJORES PRÁCTICAS

- Instale RevealShield horizontalmente siguiendo la forma de instalación de tejas, usando sólo fijaciones aprobadas.
- Planifique previo a la instalación, objeto de minimizar los residuos, asegurándose de identificar correctamente los traslajos y cortes para prevenir la infiltración de agua y de aire.
- Los traslajos horizontales deben ser mínimo de 6" para que se pueda usar la cinta adhesiva que viene en el producto.
- Los traslajos verticales deben ser mínimo de 12" y requieren ser sellados con Dow 758 para formar la barrera de aire. Los traslajos verticales deben ser escalonados como mínimo 24" entre sí y no deben estar directamente encima o debajo de ventanas o puertas.
- Las esquinas interiores y exteriores pueden ser continuas; si se produce una junta vertical dentro de las 24" horizontales, se requiere de un traslajo de 12" mínimo en ambas direcciones, cosa de formar una doble capa en la esquina.
- Los componentes del revestimiento deben ser incorporados dentro de los requerimientos de sujeción.
- Se deben considerar todas aquellas entradas tales como vanos, tuberías, salientes, etc, para que la instalación tipo teja de RevealShield garantice que se evacuarán las aguas hacia el drenaje principal y en último término al exterior de la edificación.
- Instale siempre RevealShield de "una forma superpuesta o tipo teja" con los bordes superiores alineados de tal forma que la parte inferior traslape 6" con el borde superior de la lámina inferior, coincidiendo con la línea punteada del producto.

### INFORMACIÓN DEL SUBSTRATO

RevealShield puede ser instalado sobre múltiples substratos incluyendo: madera contrachapada, OSB, madera estructurada, revestimientos de yeso, aislación rígida y semi rígida (fibra mineral).

RevealShield puede ser instalado sobre substratos mojados para prevenir mas infiltración de agua y permitir que el substrato seque durante el período de construcción, si es que se siguen los siguientes procedimientos:

1. Durante la instalación la estructura del techo debe estar completamente seca, secándola ya sea por medios temporales o permanentes, de forma de prevenir filtración de agua hacia el resto de la construcción.
2. Los vanos de puertas y ventanas deben estar protegidos del ingreso de agua al resto de la construcción, ya sea provisoria o definitivamente.
3. Es responsabilidad del Constructor que antes de completar el cierre de la envolvente, se provean los medios necesarios y adecuados para secar completamente la construcción.

## REQUERIMIENTOS PARA TODOS LOS SISTEMAS DE JUNTA ABIERTA

Los sistemas de junta abierta permiten que el agua entre en contacto con la capa protectora secundaria de la BRC / BA cada vez que llueva. Se requiere que la mano de obra para la instalación de BRC / BA sea altamente calificada. Los elementos de sujeción que no provean un adecuado sello al aire y al agua, requerirán de medidas adicionales tales como sellantes o cintas adhesivas. Para recomendaciones al respecto por favor consulte el Departamento Técnico de VaproShield.

- Todos los sellos de puertas, ventanas y otras juntas deben ser instaladas en forma superpuesta, tipo teja, para dirigir el agua hacia afuera.
- La abertura máxima entre revestimientos no debe superar las 2".
- El máximo de área abierta total del muro no debe sobrepasar el 40% de la superficie total del muro.
- Incorporar en todos los sistemas de instalación BRC / BA que se garantice al menos 1/2" de profundidad de la cavidad de drenaje.

## DIRECTRICES PARA LA FIJACIÓN

RevealShield es fijado mecánicamente al sustrato. Corchetes de acero inoxidable o clavos con golilla pueden ser usados como fijación temporal durante la instalación pero, solo en lugares que serán cubiertos por la superposición de la siguiente lámina de material. Ver los detalles de la secuencia de instalación en página 3.

**NO COLOQUE** fijaciones en la zona en donde está la cinta adhesiva integrada antes de remover el papel protector de la cinta y ejecutar el sello. Las fijaciones puestas en esa área pueden rasgar el papel de la cinta adhesiva resultando en un sello defectuoso. Coloque las fijaciones en el área del traslape después de haber removido el papel y haber sellado la junta.

Fijaciones expuestas en la BRC / BA RevealShield requieren el uso de VaproCaps y tornillos resistentes a la corrosión #6, #7 o #8, con el apropiado largo, hilo y paso para el sustrato posterior y para la estructura utilizada.

Las VaproCaps son golillas que han sido extensamente testeadas y probadas en filtración de agua y de aire. Se recomienda no sustituirlas.

Las fijaciones del revestimiento que penetra la BRC / BA deben tenerse en cuenta en la cantidad global de sujeción y colocación.

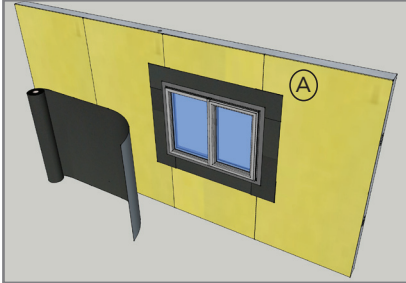
La cantidad y la posición de colocación de las fijaciones varían dependiendo de las siguientes variables:

- Tiempo que estará expuesta la BRC / BA RevealShield previo a la instalación de los elementos del revestimientos, tales como : listones, encintados, perfiles tipo sombrero, soportes de albañilerías, perfiles metálicos, etc.
- La separación entre los elementos del revestimiento (p/e 16", 24", 32", etc.)
- Material y tipo de revestimiento escogido para el exterior
- Condiciones climáticas locales
- Para aplicaciones sobre Terciados y OSB: Use tornillos con cabeza trompeta, hilo grueso, para madera, según los largos mencionados anteriormente, instalados con VaproCaps en las zonas superpuestas, sin entrar en contacto con los elementos estructurales posteriores.

Para revestimientos de Yeso y estructuras metálicas: Use tornillos auto perforantes, hilo fino, según largos y forma mencionados, con VaproCaps, instalados de forma que enganchen la estructura posterior.

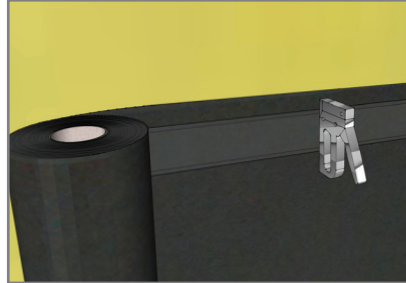
Fijaciones para VaproBattens, listones, enganches de revestimientos, perfiles tipo sombrero, etc... deben ser evaluadas a infiltración y retención de agua antes de su instalación. Fijaciones con golillas de sello son siempre recomendables donde sea posible.

**SECUENCIA DE INSTALACIÓN DE REVEALSHIELD SIGUIENDO LAS MEJORES PRÁCTICAS PASOS 1-10**



1. Comience la instalación desde la base de la pared, continuando hacia arriba en forma superpuesta. Marque un nivel (línea) de referencia.

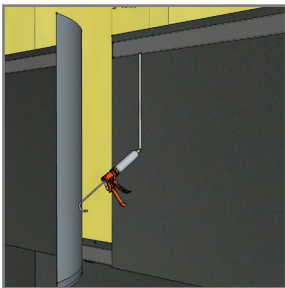
(A) Vea VaproShield.com para opciones de sellos de ventanas y guías de instalación de ellos.



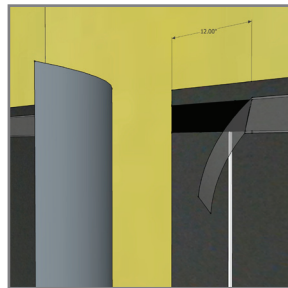
2. Instale con corchetes de acero inoxidable en las 2" superiores a la cinta adhesiva integrada. Evite corchetear en la zona de la cinta adhesiva.



3. Alinee la parte inferior de la lámina superior con la línea punteada, creando un traslape de 6".



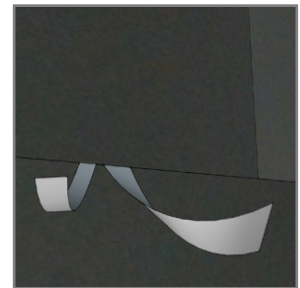
4. Traslape las juntas verticales 12" como mínimo, aplicando un cordón de sellante Dow 758.



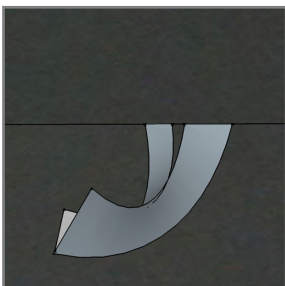
5. Remueva parte del papel protector de la cinta adhesiva en la parte superior del traslape.



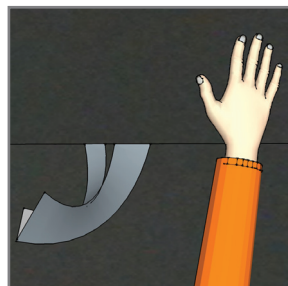
6. Sobreponga la lámina de RevealShield en el cordón de sello, alise y presione con la mano.



7. Unir las juntas horizontales quitando ambos papeles protectores, empezando desde donde el traslape horizontal se junta con el vertical.



8. Alinear los papeles protectores y tirar ambos hacia abajo, con una sola mano.



9. Usar la mano opuesta para juntar suavemente ambas láminas, a medida que se va retirando el papel protector.



10. Alise posibles arrugas con la presión de la mano.